

Grundstück für Freizeit- Land- Forstwirtschaft bei Kappelberg



92281 Königsstein / Kappelberg

Grundstücksfläche: 5.772,00 m²
Vermarktungsart: Kauf
Kaufpreis: 196.000,00 EUR
Scout-ID: 164155148



Ihr Ansprechpartner:

GALE Immobilien GmbH
Herr Paul Shepherd
E-Mail: info@gale-immo.de
Tel: +49 8232 78197
Mobil: +49 172 8559500
Web: <http://www.gale-immo.de>

Verfügbar ab: 01/2026
Nutzungsart: Land- / Forstwirtschaft
Kurzfristig bebaubar: Nein
Baugenehmigung: Nein
Abriss: Nein

Provision für Käufer: 3,57%

Wir weisen Sie darauf hin, dass unsere Tätigkeit im Erfolgsfall eine Vermittlungs- und oder Nachweisprovision nach sich zieht. Bei Verkauf beträgt die Käuferprovision 3,57% inkl. MwSt., verdient und fällig mit Beurkundung des notariellen Kaufvertrages. Wir haben einen provisionspflichtigen Maklervertrag mit dem Verkäufer in gleicher Höhe abgeschlossen.

Grundstück für Freizeit- Land- Forstwirtschaft bei Kappelberg



92281 Königsstein / Kappelberg

Grundstücksfläche: 5.772,00 m²
Vermarktungsart: Kauf
Kaufpreis: 196.000,00 EUR

Objektbeschreibung:

Diese landwirtschaftliche Fläche etwas außerhalb von Kappelberg in der Nähe von Markt Königstein bietet vielfältige Nutzungsmöglichkeiten auf einer Fläche von ca. 5.772 m².

Die Zuwegung zum Grundstück, umsäumt von Waldflächen, erfolgt über einen Feldweg.

Eine rentable landwirtschaftliche Bewirtschaftung durch Heuwirtschaft oder mit Anbau verschiedener Nutzpflanzen ist denkbar. Auch zur Freizeitnutzung mit beispielsweise Pferdehaltung und Weidemöglichkeiten eignet sich diese Grünlandfläche.

Mit ihrer günstigen Lage und vielfältigen Nutzungsmöglichkeiten ist diese landwirtschaftliche Fläche eine attraktive Investitionsmöglichkeit im Bereich der Agrarwirtschaft oder auch der Freizeitnutzung für Investoren die nach einer langfristigen Anlage suchen.

Sonstiges:

Wir bitten um Kenntnisnahme, dass auch diesem Verkaufsauftrag das in unserem Hause übliche Alleinverkaufsmandat zugrunde liegt und wir vom Eigentümer beauftragt sind, alle wesentlichen Gespräche und Verhandlungen zu führen.

Die Informationen zu diesem Angebot sind sorgfältig recherchiert, dennoch beruhen Sie auf Angaben von Dritten. Für die Vollständigkeit und Richtigkeit können wir daher keine Gewähr übernehmen. Bitte beachten Sie, dass die Grundrisse nicht immer maßstabsgetreu sind und nur zum besseren Verständnis der Raumaufteilung dienen.

Das Angebot ist freibleibend, Irrtum und Zwischenverkauf sind vorbehalten.

Wir stehen Ihnen gerne mit weiteren Informationen zur Immobilie zur Verfügung. Damit wir Ihre Anfrage schnellstmöglich und ohne Rückfragen bearbeiten können, geben Sie bitte Ihre vollständige Anschrift und Telefonnummer mit an. Lassen Sie sich von dem attraktiven Angebot überzeugen und vereinbaren Sie gleich einen Besichtigungstermin.

Gerne unterstützen wir Sie kostenlos mit Verkaufsberatungen sowie Immobilienbewertungen beim Verkauf Ihrer Immobilie.

Sie kennen jemanden, der eine Immobilie verkaufen möchte? Wir belohnen das mit einer Tippprovision! Rufen Sie uns an oder besser noch, kommen Sie persönlich im Büro vorbei.

Wir sind Ihr Immobilienmakler im Großraum Augsburg - Landsberg.

GALE Immobilien GmbH
persönlich - seriös - kompetent

Sie erreichen uns gerne jederzeit unter:
08232 78197
oder
0172 8559500

Wir freuen uns über Ihren Anruf, Ihr Team von GALE Immobilien

www.gale-immo.de



Zuwegung



Stadel

Grundstück für Freizeit- Land- Forstwirtschaft bei Kappelberg



92281 Königsstein / Kappelberg

Grundstücksfläche: 5.772,00 m²
Vermarktungsart: Kauf
Kaufpreis: 196.000,00 EUR



Grundstück



Grundstück



Grundstück



Grundstück

Grundstück für Freizeit- Land- Forstwirtschaft bei Kappelberg



92281 Königsstein / Kappelberg

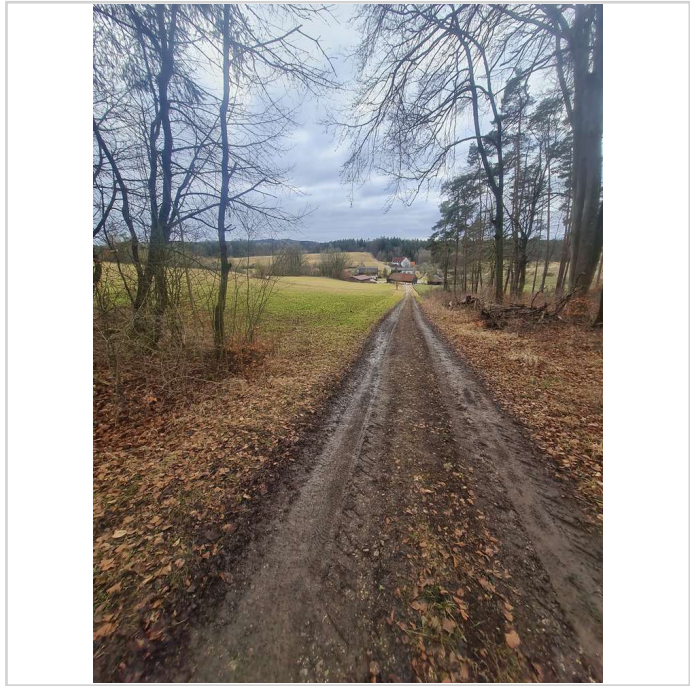
Grundstücksfläche: 5.772,00 m²
Vermarktungsart: Kauf
Kaufpreis: 196.000,00 EUR



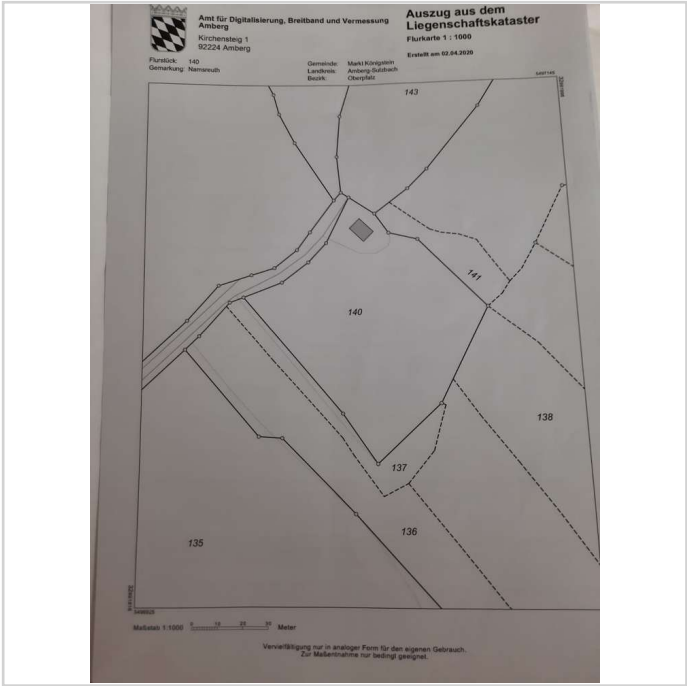
Ausblick



Grundstück



Zuwegung



Liegenschaft

Grundstück für Freizeit- Land- Forstwirtschaft bei Kappelberg



92281 Königsstein / Kappelberg

Grundstücksfläche:	5.772,00 m²
Vermarktungsart:	Kauf
Kaufpreis:	196.000,00 EUR

