

Verwirklichen Sie hier Ihr Wohnprojekt - gr. Grundstück am Waldrand



Angerholzstr. 1
89356 Haldenwang

Grundstücksfläche: 2.722,00 m²
Kaufpreis: Kauf
Kaufpreis: 870.000,00 EUR
Scout-ID: 150041093



Ihr Ansprechpartner:

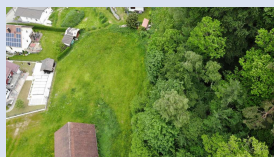
GALE GmbH - Immobilien
Herr Shepherd
E-Mail: info@gale-immo.de
Tel: +49 8232 78197
Mobil: +49 172 8559500
Web: <http://www.gale-immo.de>

Kurzfristig bebaubar:	Ja
Baugenehmigung:	Nein
Erschließung:	Teilerschlossen
Bebaubar nach:	wie Nachbarbebauung
Abriss:	Nein
Verfügbar ab:	04/2024

Provision für Käufer: 3,57%

Wir weisen Sie darauf hin, dass unsere Tätigkeit im Erfolgsfall eine Vermittlungs- und oder Nachweisprovision nach sich zieht. Bei Kauf beträgt die Käuferprovision 3,57% inkl. MwSt., verdient und fällig mit Beurkundung des notariellen Kaufvertrages.

Verwirklichen Sie hier Ihr Wohnprojekt - gr. Grundstück am Waldrand



Angerholzstr. 1

89356 Haldenwang

Grundstücksfläche: 2.722,00 m²
Kaufpreis: Kauf
Kaufpreis: 870.000,00 EUR

Objektbeschreibung:

Wir freuen uns, Ihnen ein äußerst attraktives Baugrundstück in guter Lage präsentieren zu können.

Das am Waldrand gelegene, voll erschlossene Grundstück in der Angerholzstraße 1, 89356 Haldenwang bietet auf einer Fläche von 2.722 m² eine interessante Möglichkeit für die Erstellung von bezahlbarem Wohnraum für naturnahes und nachhaltiges Wohnen. Das Baugrundstück befindet sich in einem Wohngebiet mit verschiedenen ein- bis zweigeschossige Ein- und Zweifamilienhäusern.

Die Bebaubarkeit richtet sich nach § 34 Abs. 1 BauGB: Ein Bauvorhaben in einem im Zusammenhang bebauten Ortsteil ist zulässig, wenn es sich nach Art, Maß, Bauweise und hinsichtlich der überbaubaren Grundstücksflächen in die nähere Umgebung einfügt, die vielfältigen Möglichkeiten müssen mit dem Bauamt abgesprochen werden.

Bei Bedarf unterstützen wir gemeinsam mit unseren langjährigen Partnern aus der Planungs-, Bau- und Immobilienbranche und entwickeln mit Ihnen ein zeitgemäßes und nachhaltiges Wohnkonzept, welches auch für die Gemeinde Haldenwang einen entsprechenden Mehrwert schaffen wird.

Die natürliche Umgebung der Gemeinde Haldenwang und die ländliche Atmosphäre tragen zu einer hohen Wohn- und Lebensqualität bei.

Interesse geweckt?

Wir freuen uns auf Ihre Anfrage!

Lage:

Die Gemeinde liegt in der Region Donau-Iller am Übergang zwischen Schwäbischer Alb und der Donaulandschaft.

Gemeindegliederung

Es gibt fünf Gemeindeteile: die Pfarrdörfer Haldenwang und Konzenberg, die Kirchdörfer Eichenhofen und Hafenhofen und den Weiler Mehrenstetten. Es gibt die Gemarkungen Eichenhofen, Hafenhofen, Haldenwang und Konzenberg.

Eingemeindungen

Im Zuge der Gebietsreform in Bayern wurde am 1. Januar 1976 die Gemeinde Hafenhofen und am 1. Mai 1978 die Gemeinde Konzenberg eingegliedert.

Einwohnerentwicklung

Zwischen 1988 und 2018 wuchs die Gemeinde von 1598 auf 1978 um 380 Einwohner bzw. um 23,8 %

Preisinformation:

Der Kaufpreis für das lastenfreie Grundstück (Flur Nr. 39/2) beträgt 870.000,00 EUR (entspricht ca. 320,00 EUR / m²) zzgl. 3,57% Courtage = 31.059,00 EUR diese ist mit Abschluss des notariellen Kaufvertrags verdient und fällig.

Sonstiges:

Wir bitten um Kenntnisnahme, dass auch diesem Verkaufsauftrag das in unserem Hause übliche Alleinverkaufsmandat zugrunde liegt und wir vom Eigentümer beauftragt sind, alle wesentlichen Gespräche und Verhandlungen zu führen. Die Informationen zu diesem Angebot sind sorgfältig recherchiert, dennoch beruhen Sie auf Angaben von Dritten. Für die Vollständigkeit und Richtigkeit können wir daher keine Gewähr übernehmen. Bitte beachten Sie, dass die Grundrisse nicht immer maßstabsgetreu sind und nur zum besseren Verständnis der Raumaufteilung dienen.

Das Angebot ist freibleibend, Irrtum und Zwischenverkauf sind vorbehalten.

Wir stehen Ihnen gerne mit weiteren Informationen zur Immobilie zur Verfügung. Damit wir Ihre Anfrage schnellstmöglich und ohne Rückfragen bearbeiten können, geben Sie bitte Ihre vollständige Anschrift und Telefonnummer mit an.

Lassen Sie sich von dem attraktiven Angebot überzeugen und vereinbaren Sie gleich einen Besichtigungstermin.

Gerne unterstützen wir auch Sie beim Verkauf Ihrer Immobilie.

Wir sind Ihr Immobilienmakler im Großraum Augsburg - Landsberg - München.

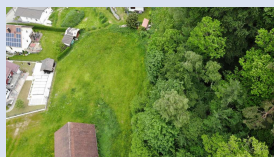
GALE GmbH Immobilien
persönlich - seriös - kompetent

Sie erreichen uns gerne jederzeit unter 08232 78197 oder 0172 8559500.

Wir freuen uns über Ihren Anruf, Ihr Team von GALE Immobilien

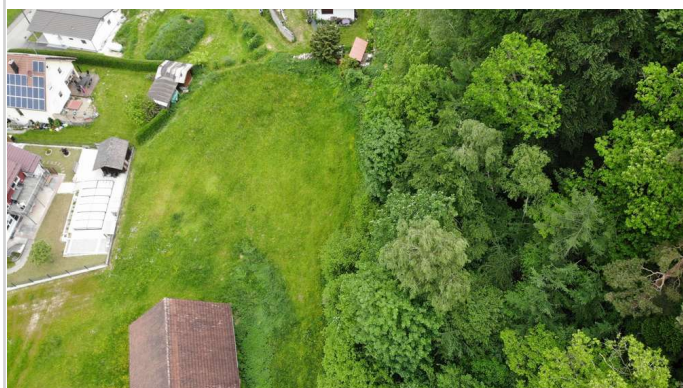
www.gale-immo.de

Verwirklichen Sie hier Ihr Wohnprojekt - gr. Grundstück am Waldrand



Angerholzstr. 1
89356 Haldenwang

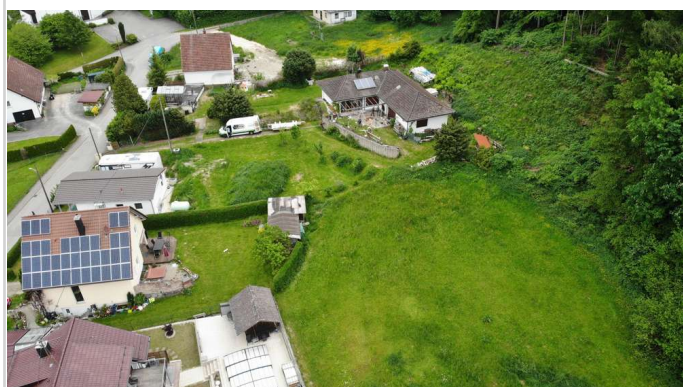
Grundstücksfläche: 2.722,00 m²
Kaufpreis: Kauf
Kaufpreis: 870.000,00 EUR



Haldenwang (32)



GALE Immobilien

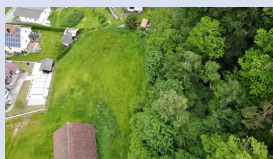


Haldenwang (24)



Haldenwang (28)

Verwirklichen Sie hier Ihr Wohnprojekt - gr. Grundstück am Waldrand



Angerholzstr. 1
89356 Haldenwang

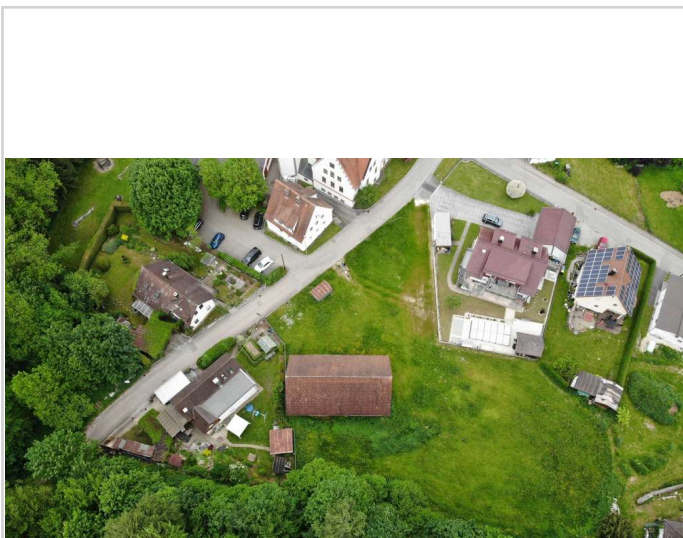
Grundstücksfläche: 2.722,00 m²
Kaufpreis: Kauf
Kaufpreis: 870.000,00 EUR



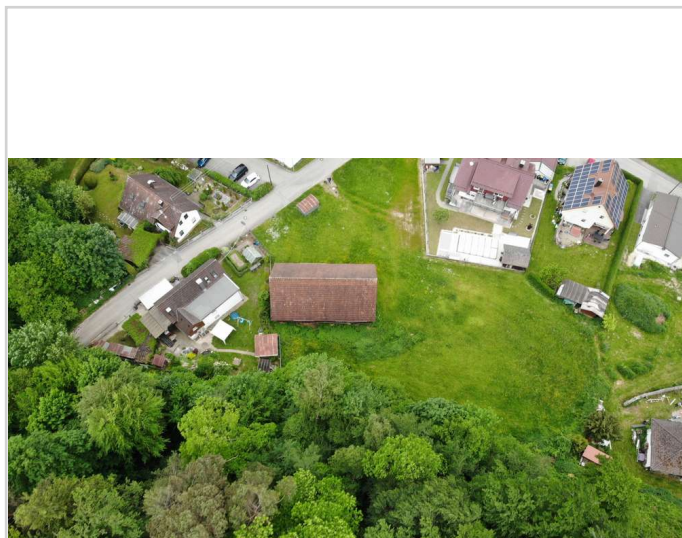
Haldenwang (16)



Haldenwang (2)



Haldenwang (38)



Haldenwang (37)

Verwirklichen Sie hier Ihr Wohnprojekt - gr. Grundstück am Waldrand



Angerholzstr. 1
89356 Haldenwang

Grundstücksfläche: 2.722,00 m²
Kaufpreis: Kauf
Kaufpreis: 870.000,00 EUR



Haldenwang (1)



Haldenwang (3)

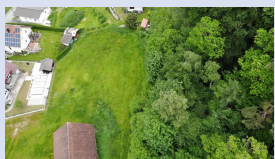


Haldenwang (25)



GALE Immobilien

Verwirklichen Sie hier Ihr Wohnprojekt - gr. Grundstück am Waldrand



Angerholzstr. 1
89356 Haldenwang

Grundstücksfläche: 2.722,00 m²
Kaufpreis: Kauf
Kaufpreis: 870.000,00 EUR



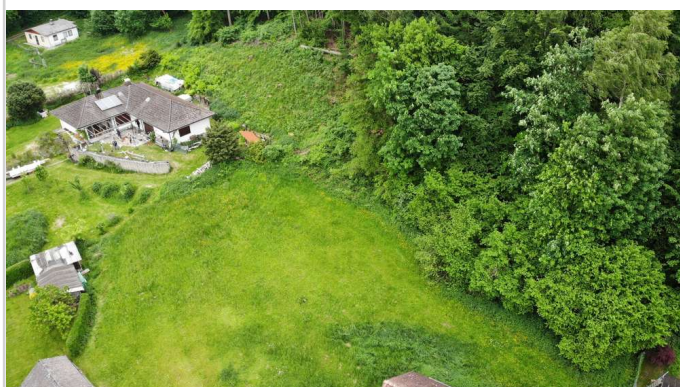
Haldenwang (26)



Haldenwang (7)

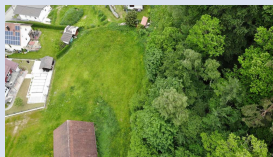


Haldenwang (27)



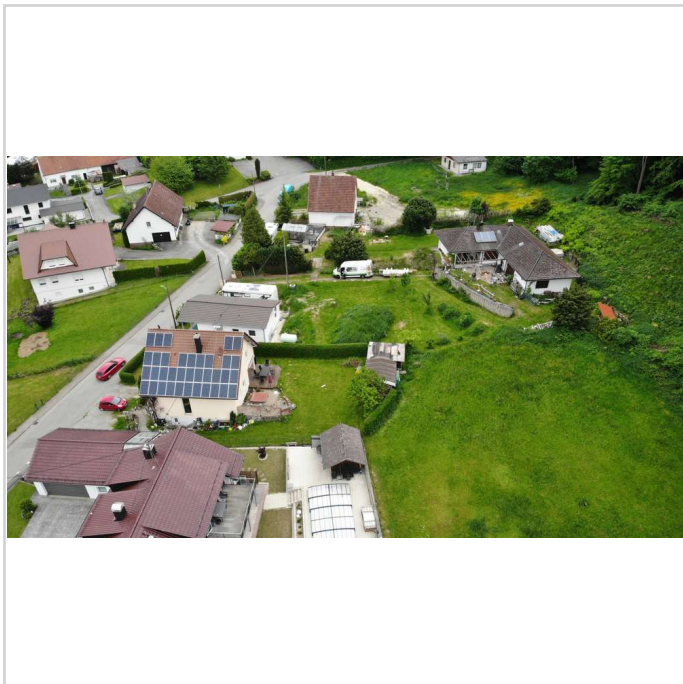
Haldenwang (35)

Verwirklichen Sie hier Ihr Wohnprojekt - gr. Grundstück am Waldrand



Angerholzstr. 1
89356 Haldenwang

Grundstücksfläche: 2.722,00 m²
Kaufpreis: Kauf
Kaufpreis: 870.000,00 EUR



Haldenwang (42)

Verwirklichen Sie hier Ihr Wohnprojekt - gr. Grundstück am Waldrand



Angerholzstr. 1
89356 Haldenwang

Grundstücksfläche: 2.722,00 m²
Kaufpreis: Kauf
Kaufpreis: 870.000,00 EUR

